

CROSS

CHAMPIONNAT DEPARTEMENTAL

Compiègne le 21 novembre 2017

Il se déroulera le :

Mercredi 29 Novembre 2017
Avenue de Reims – à Senlis

PARKING

- Voitures : Parkings extérieurs
- Cars : Les bus déposent les élèves et vont se garer sur les parkings des lycées.

ACCUEIL – DISTRIBUTION DES DOSSARDS *jusqu'à 13 h 30 délai de rigueur*

Sur le stade de BRICHEBAY

ATTENTION : prévoir 20' de marche depuis le parking

VESTIAIRES

Sur zone départ sous barnum.

TOILETTES

Pas de toilettes sur le site, possibilité au gymnase H. CAPET

PARCOURS

Pointes **courtes** conseillées (parcours terre et herbe) surtout si temps humide.

JURY (1 Professeur par établissement présent) (voir doc. joint)

		RESPONSABLES
DISTRICT EST	Arrivée + distribution boissons + pommes	Laurent GONDCAILLE Michel GUELOU
DISTRICT CENTRE	Parcours + navettes + VTT	Cédric DECAMPS Marc PARIS
DISTRICT OUEST	Codage départ + starter + surveillance vestiaires	Alain GROC

Une boisson et une pomme vous seront servies à l'issue de votre épreuve

HORAIRES

12 H 45	Ouverture du secrétariat	13 H 40	Appel de la 1 ^{ère} course
13 H 30	Réunion du jury	14 H 00	Départ de la 1 ^{ère} course

ATTENTION : 13 H 30 FERMETURE DU SECRETARIAT

Courses	Horaires	Catégories	Distances	Parcours
1	14 h 00	MG	3690 M	VOIR ANNEXE
2	14 h 25	MF	2900 M	
3	14 h 50	C/J G	4200 M	
4	15 h 15	BF	2400 M	
5	15 h 35	BG	2900 M	
6	15 h 55	LYC F	3690 M	

- LICENCE OBLIGATOIRE,
- Pas de sur-classement,
- La fraude d'un coureur entraîne la disqualification de son équipe 1.
- **Les dossards seront codés sur la ligne de départ.** Ne seront pris en compte pour le classement que les dossards validés au départ.

REGLEMENT

LICENCIÉS AUTORISÉS	Minimes (M1G M2G M1F M2F) Cadets (C1G C2G C1F C2F) Juniors (J1G J2G J1F J2F) Seniors (S1G S1F)
COMPOSITION DES ÉQUIPES	<ul style="list-style-type: none">- 6 concurrents en Benjamins mixtes (3 garçons + 3 filles)- 6 concurrents en Minimes mixtes (3 garçons et 3 filles – 1 CG1 ou 1CF1 autorisé)- 6 concurrents en Lycée Mixte (M2G/CG/JG/S1G/M2F/CF/JF/S1F au moins 2 élèves de chaque sexe)- 6 concurrents en Lycée Professionnel Open avec catégorie autorisée (M2G/CG/JG/S1G/M2F/CF/JF/S1F) mixité possible. Sur-classement interdit
RÉGLEMENT	Compétition par équipes : les 5 meilleurs classements comptent pour le classement de l'équipe, en tenant compte des compositions d'équipes énoncées ci-dessus.

Plus de différenciation ETABLISSEMENT/EXCELLENCE

QUALIFICATIONS AU CHAMPIONNAT D'ACADEMIE le 13/12 à SAINT QUENTIN

Les qualifications pour les Championnats d'Académie :

BENJAMIN(INES) MIXTES	28 équipes – pas d'individuels
MINIMES MIXTES	28 équipes – pas d'individuels
LYCEES	Engagements libres

RECOMPENSES

Individuels : pas de récompense

Par équipes :

Médailles aux premiers + tee shirt
Médailles aux deuxièmes
Médailles aux troisièmes

Sur présentation du listing avec photo des licences (1 pièce d'identité si pas de photo sur le listing) au retrait des dossards.

CHALLENGE DEPARTEMENTAL

Dans chacune des 4 courses (BF – BG – MF – MG) les 50 premiers coureurs marquent des points pour un établissement.

<u>RAPPEL</u> :	2009	Collège F. Dolto LAMORLAYE
	2010	Collège Jules Verne LA CROIX ST OUEN
	2011	Collège des Bourgognes CHANTILLY
	2012	Collège J. Monod COMPIEGNE
	2013	Collège Eluard NOYON
	2014	Collège Eluard NOYON
	2015	Collège Eluard NOYON
	2016	Collège A. Didelet ESTREES ST DENIS

Qui va mettre fin au règne du Collège A. Didelet ESTREES ST DENIS ?

TRANSPORT

FEUILLE DE RENCONTRE OBLIGATOIRE

Les A.S. s'organisent pour leur déplacement.

QUALIFICATION au cross départemental

Inscription avant le dimanche 26/11 (23 h 45)

SUR OPUSS

- **Administration**
- **Compétition**
- **S'inscrire :**

**Les cadets de collèges doivent s'inscrire dans la filière
« minimes mixtes »**

ATTENTION POUR LES LYCEES/LP

Vous devez choisir votre filière (lycées mixte ou LP) et ensuite inscrire vos élèves dans la filière choisie.

attention après cette date toute inscription sera impossible, OPUSS oblige.

COLLEGES

INDIVIDUELS

Les 50 premiers du cross de district sans défalquer les concurrents appartenant à une équipe sont qualifiés.

ATTENTION : pas d'individuels aux acads

PAR EQUIPES

Toutes les équipes classées au cross de district sont qualifiées pour le championnat départemental

LYCEES / LP engagements libres

REPECHAGES

Pour les équipes incomplètes au cross de district, les demandes de repêchage justifiées sont à faire par téléphone à la DDUNSS

avant le Mercredi 22 Novembre 2017.

DOSSARDS

Ils sont à retirer au secrétariat au gymnase, dès votre arrivée sur remise du listing des licences.

Prévoir 4 épingles de sûreté
Pas de dossard épinglé sur la poitrine = pas de départ.

RAPPEL : A faire coder sur la ligne de départ.

QUOTA ACADEMIQUE CROSS 2017/2018

Catégories	Benjamin(ines)	Minimes	Lycées / LP
AISNE	29 équipes	29 équipes	Pas de quota académique Engagements libres
OISE	28 équipes	28 équipes	
SOMME	28 équipes	28 équipes	
TOTAL ACADEMIQUE	85 équipes	85 équipes	

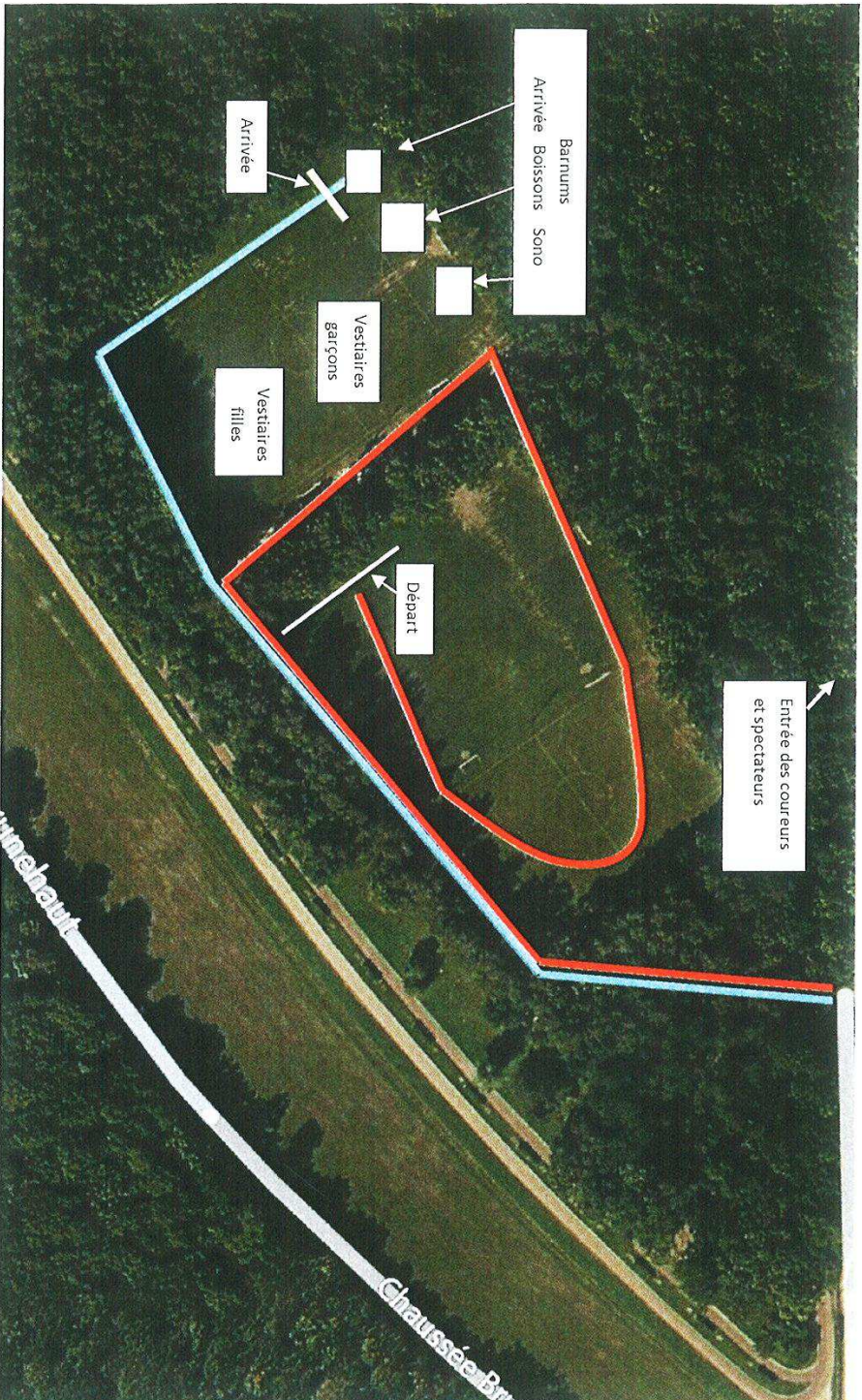
- **Pas de repêchage pour les équipes (sauf quota départemental incomplet – contact SD UNSS concerné)**
- **Seule modification possible le jour de la compétition : un élève absent remplacé**

NOUVEAUTE :

QUOTA CHAMPIONNAT DE FRANCE	
3 Equipes BM	3 Equipes LM
3 Equipes MM	1 Equipe LP

ZONE DEPART ET ARRIVEE

— Boucle de départ — Boucle d'arrivée



PLANS DES COURSES :

BF = Départ + ABCDEFA + Arrivée	2400 m
BG/MF= Départ + AFGHBCDGHA + Arrivée	2900 m
MG/CF/Lycées F = Départ + (ABCDGHA)x2 + Arrivée	3690 m
CG/Lycées G = Départ + (ABCDEFA)x2 + Arrivée	4200 m

